



Retraitement des déchets ■

DTI GROUP

Dubai Transacts International



Dubai Transacts International - Group

Nos partenaires industriels



- Leader européen dans la conception et construction d'usine de traitement des déchets.
- 20 ans d'expérience
- Une présence mondiale dans plus de 20 pays.



- Offre des solutions complètes pour la collecte, le compactage et le transport des déchets
- 25 ans d'expérience
- 350 employés au travers de ses 3 entreprises



Notre concept

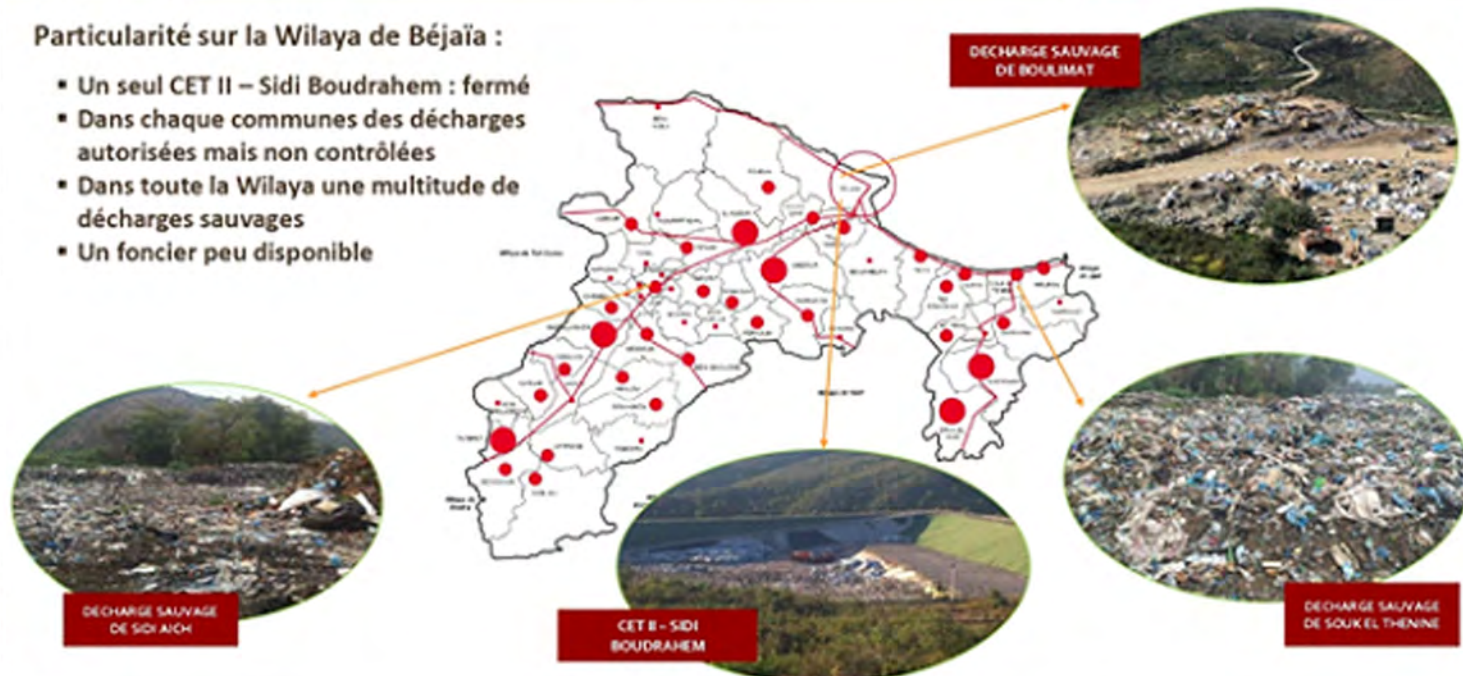
- Prendre en charge le déchet de A à Z
- Valoriser les déchets en matière secondaire recyclable
- Vous garantir une ville propre
- Concept basé sur un PPP (Partenariat Public-Privé)
« Art. 37. – L'Etat peut recourir à un financement, total ou partiel, d'opérations d'investissement public, dans un cadre contractuel ou de partenariat avec une personne morale de droit public ou privé, dans le respect notamment, du cadre de dépenses à moyen terme et des programmes retenus du secteur concerné. »
Extrait de la Loi Organique n°18-15 du 02/09/18



Constat général sur Béjaïa

Particularité sur la Wilaya de Béjaïa :

- Un seul CET II – Sidi Boudrahem : fermé
- Dans chaque communes des décharges autorisées mais non contrôlées
- Dans toute la Wilaya une multitude de décharges sauvages
- Un foncier peu disponible



Constat général sur Béjaïa

- Présence de décharges sauvages en milieu rural et urbain, dans les oueds, sur les plages...
- Présence de points noirs au sein même des villes
- incivilités



Constat général sur Béjaïa

- Moyens matériels obsolètes, inadaptés et souvent en panne
- Collecte archaïque : collecte des déchets à la main, absence de véhicule lève-conteneurs...
- Personnels souvent non formés, non équipés
- Absence de poubelles ou pas en nombre suffisant
- Poubelles non adaptées à une collecte par camion benne



Constat général sur Béjaïa

- Situation sanitaire alarmante de la décharge de Boulimat



Présentation du secteur d'étude

	Nbre de Communes	Nbre Habitants en 2008	Nbre Habitants en 2018 (estimation)	Superficie en km ²	Estimation Tonnage déchets produits (T/an)
Chef-Lieu : BEJAIA		177 988	240 000	120	90 000 *
Wilaya de BEJAIA	52	921 234	1 059 419	3 260	400 000 *



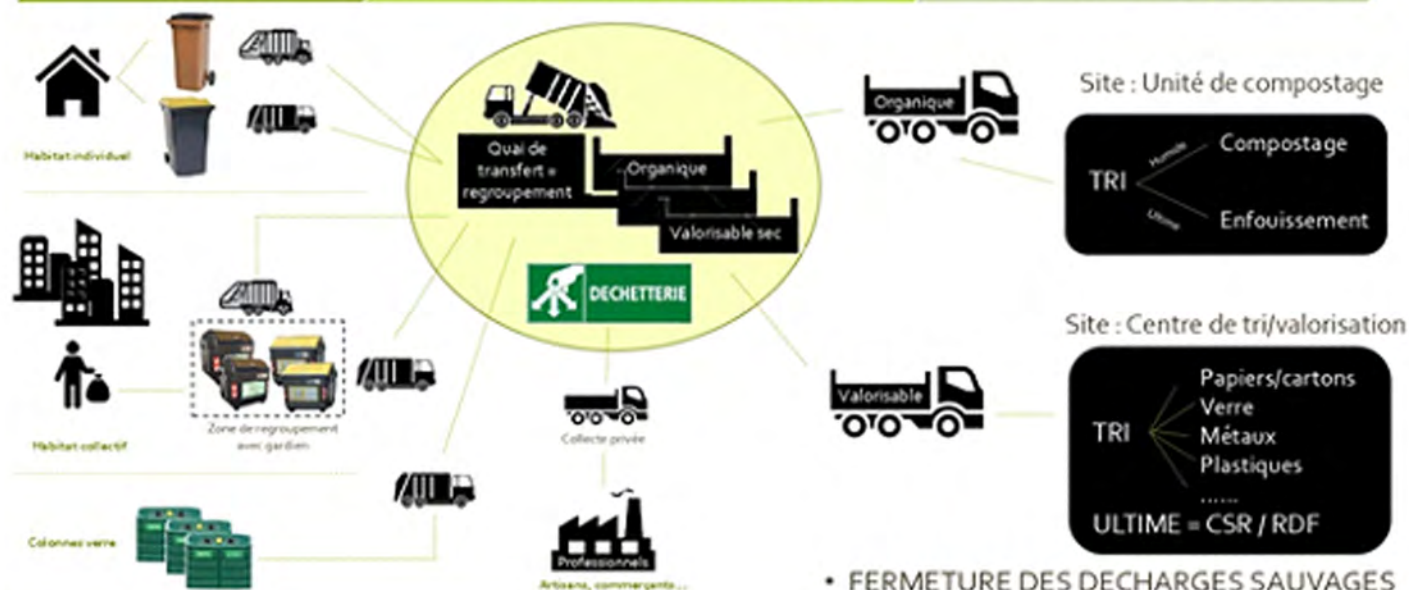
*Chiffre tenant compte de la période estivale

Méthodologie générale

TRI A LA SOURCE :
multi-bacs

OPTIMISATION DE LA COLLECTE :
Massification des déchets triés

VALORISATION : traitement dans
des unités/usines spécialisées



• FERMETURE DES DECHARGES SAUVAGES

2 bacs de collecte + colonnes



Bac pour matière
organique
= Compost



Bac pour
produits
valorisables secs



A Définir

L'idéal un 3^{ème} bac pour
les déchets ultimes
(couches enfants...)



Colonne à verres
dispersés dans la
ville

Deux types de collectes

• Collecte en porte à porte

- Dans les secteurs pavillonnaires / centre ville
- Mise en place de 2 bacs humides et secs (valorisable): bacs de 240 L / 360L



Bac pour la matière organique = Compost



Bac pour produits valorisables



Colonnes à verre

Colonne Verre

• Collecte verticale (immeubles)

- Mise en place de « zones déchets collectives » à moins de 200 m

➢ Principe du tri :

- Bacs de 2400/3200 litres humides et secs (valorisable),
- Un agent responsable dédié de la zone qui surveille et guide les usagers
- Un espace dédié pour le stockage
- Une collecte journalière pour la fraction de déchets humides
- Une collecte au cas par cas, en fonction du remplissage des bacs



Déchets humide compostable



Bacs pour produits valorisables

Modèles de véhicules

- Bennes tasseuses de 10, 16 et 24 m³



- Mini bennes 2 à 5 m³



Quai de transfert

- Quais de transfert dotés de semi-fond mouvant 90 m³ :
Optimisation des rotations vers les sites de traitements



Centre d'Enfouissement Technique : CET

- REMISE EN FONCTIONNEMENT DU CET DE SIDI BOUDRAHEM :
Pour la période transitoire



Unité de production de compost

- FERMETURE DE LA DECHARGE SAUVAGE DE BOULIMAT
- Réhabilitation en unité de compostage



Bac de collecte de
matière
organique

Unités de traitement

- Unité de tri valorisation mise en place sur la zone industrielle



Bacs pour déchets secs valorisables



Colonnes à verre



Destinées au marché Algérien avant d'être exportées



CSR : Combustibles solides de récupération

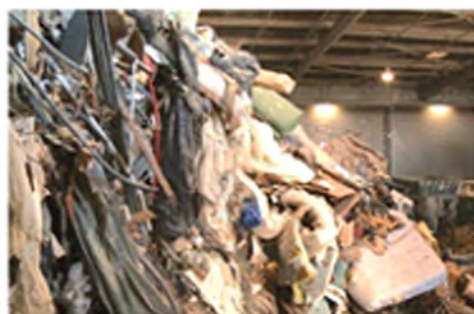
CSR = RDF* obtenu à partir du broyage des déchets issus :

- du refus de la collecte sélective,
- des déchets d'ameublement (DEA),
- des déchets industriels,
- des encombrants,
- des pneumatiques,
- les déchets ultimes.

Partenariat avec



Utilisation du CSR en cimenterie



*RDF : Refuse-Derived Fuel



FIN des CET

(Centre d'Enfouissement Technique)



Déchets spécifiques

- Les pneumatiques : broyage puis utilisation dans les cimenteries



Processus de nettoyage

➤ Objectif : garantir la propreté des villes et villages

☐ Urgences à traiter

- Mise en place de Corbeilles munies de sacs plastiques partout dans la Ville et Vidage de ces Corbeilles tous les Jours
- Entretien et nettoyage de tout l'espace public de la Ville :
 - grands axes
 - quartiers / cités rues,
 - places publiques,
 - jardins d'enfants et jardins publics,
 - gare routière / gare taxis
 - rue piétonnes,
 - à proximité des Monuments Historiques, des Mosquées, des écoles, des lycées, des Universités, des places de Marchés (souks), des administrations etc...
- Lavage quotidien des grands axes et des places publiques.
- Désherbage des trottoirs et des rues pour tous les grands axes et la Vieille Ville

Moyens matériels

Trois types de prestations :

- Balayage mécanisé
- Lavage
- Balayage manuel

•Balayeuses mécanisées



•Laveuses HP (haute pression)



•Balayage manuel







Comment lutter contre l'incivilité ?



- Désignation d'un agent dédié pour plusieurs « zone de déchets » en habitat vertical
- Avec des poubelles logotypées et volumineuses pour limiter les vols (vol de poubelles = pénal)
- Information à partir d'un numéro de téléphone VERT accessible gratuitement
- Plus de répression (police de l'environnement)
- Déploiement de corbeilles partout dans la Ville
- Vaste plan de Communication :
 - Mise en place de supports : affichages, radio, presse, TV, slogans, communiqués de presses...
 - Ambassadeurs de tri auprès de la population, flyers (consigne de tri...)
 - Implication des Associations, des Mosquées et autres institutions
 - Organisation d'ateliers de sensibilisation au tri lors de manifestations diverses,
 - Sensibilisation auprès des écoles, des universités
 - Organisation de visites pédagogiques sur les centres de tri et de traitement des déchets



Les avantages du projet



Objectifs ambitieux :

- Pérenniser le traitement des déchets
- Devenir une vitrine de la collecte et du recyclage des déchets au niveau de l'Algérie

Avantages :

- Industrialiser la filière globale des métiers de l'environnement (centre de tri, compostage, déchèterie...)
- Création d'emplois directs et indirects (création de richesses, transfert de technologie)
- Atteindre le même niveau que les villes européennes
- Faire du déchet une ressource
- Economie circulaire : par la revente locale de matière première recyclable (synergie avec l'ANSEJ)
- Augmentation de la durée de vie des CET
- Fermeture des décharges sauvages / éradication des points noirs = préservation de la santé des citoyens
- Élimination des nuisances (olfactives, visuelles,...) = la garantie d'un meilleur cadre de vie
- Retour sur l'investissement, création de profit

Ajustement de la méthodologie au secteur

AUDIT INITIAL

- CARACTERISATION DES DECHETS
- ETAT DES LIEUX : la démographie et la répartition de la population, le foncier, les réseaux routiers, les infrastructures et équipements existants dans les déchets...
- PRISE EN COMPTE DES SPECIFICITES de la wilaya : tourisme, industries...

ETUDE DE FAISABILITE

- CHOIX DU PROCESS
- DIMENSIONNEMENT DES MOYENS HUMAINS & MATERIELS
- CHIFFRAGE
- PLANNIFICATION DES ACTIONS

MISE EN PLACE DU PROJET

- COMMUNICATION
- COMMANDES
- DEMARRAGE DES TRAVAUX
- DEMARRAGE DES PRESTATIONS

Minimum 3 mois à partir de la création de la nouvelle entité

PPP : Partenariat Public-Privé ou Autres

EPIC DE LA WILAYA BEJAIA
Participation à 34 % - Public

- Foncier / Numéraire (DA)
- Soutien
- Compétence collecte

ALGERIE ENVIRONNEMENT SERVICES (AES)
Participation à 66 % - Privé

- Investissement
- Savoir-faire et technologie

AUTRE :

CONTRAT DE GRE A GRE :

- 10 ans
- Délégation de Service Public (DSP)

Code d'activité compétence déchet :

- 606202 : Enlèvement et traitement des déchets
- 606203 : Epuraton des eaux usées
- 606205 : Société de ramassage et destruction des déchets
- 606207 : Traitement et évacuation des déchets organiques
- Espace vert/décharge public

CREATION DU PPP
(Partenariat Public Privé)

CREATION DE LA CO-ENTREPRISE :
« BEJAIA ENVIRONNEMENT SERVICES (BES) »

Activité : Gestion globale des DMA et du nettoyage sur la wilaya - Démarrage par le Chef-Lieu

- Facturation du tonnage collecté et traité
- Rétribution des bénéfices

Planning pour traiter l'urgence

	ANNÉE 2019																																																								
	JANVIER					FÉVRIER					MARS					AVRIL					MAI					JUIN					JUILLET					AOÛT					SEPTEMBRE					OCTOBRE					NOVEMBRE						
	01	02	03	04	05	06	07	08	09	10	11	12	13	14	15	16	17	18	19	20	21	22	23	24	25	26	27	28	29	30	31	01	02	03	04	05	06	07	08	09	10	11	12	13	14	15	16	17	18	19	20						
PROFONCE D'ACCORD - OUVERTURE DU CEF																																																									
AUDIT																																																									
BUSINESS PLAN																																																									
BUSINESS PLAN																																																									
SCHEMA 499 / CREATION EN 10																																																									
GRE A GRE - DELEGATION DE SERVICE PUBLIC																																																									
DEUX BANCAIRES																																																									
SCHEMA 499/100																																																									
COMMANDE MAINTIENS COLLECTE/NETTOIEMENT																																																									
ETUDE "URGENCE" COLLECTE/NETTOIEMENT GRANDS AXES																																																									
DEPLOIEMENT "URGENCE" COLLECTE/NETTOIEMENT GRANDS AXES																																																									
ETUDE D'IMPLEMENTATION DES LOCALS ADMIN/EXPLOIT																																																									
COUV DE TRANSFERT / DECHETTERIE - ETUDE																																																									
COUV DE TRANSFERT / DECHETTERIE - TRAVAIL/REALISATION																																																									
COMPARAISON - AMBULANCEUR DE 10																																																									

1^{ère} Etape : Déploiement de la collecte et nettoyage dès octobre sur les grands axes

2^{ème} Etape : Création des usines de traitement :

- Unité de compostage : sous 12 mois
- Centre de tri : sous 12 mois

PAIEMENT ET REGLEMENT

Nous acceptons la plupart des paiements suivants :

- Cryptomonnaies : BITCOIN, BITCOIN CASH, ETHEREUM (et bien d'autres sur demande).
Le paiement en crypto-monnaies est un type de règlement pour les voitures de luxe et pour le matériel et équipement que seule notre société fait à ce jour.

- CB

- Virement type Swift :

- banques Afrique : BIC d'Afrique et bien d'autres
- banques Europe : HSBC, UBS et bien d'autres
- banques Moyen-Orient : NBD, MASHREQ, RAK et bien d'autres
- banques Asie : UBS, HSBC.
- banques Amérique : UBS, HSBC.



NOTRE LOCALISATION

Notre localisation au quartier de Dubaï Silicon Oasis (DSO) nous offre une place de luxe au cœur de la finance, du commerce et des opportunités des Émirats Arabes Unis.

DTI Group est au centre du marché mondial, situé à Dubaï Silicon Oasis, DDP, Building A2, Dubai, United Arab Emirates.

La société est déclarée auprès du gouvernement de Dubaï avec une Licence d'Import/Export délivrée par l'émir Mohammed Ben Rachid Al Maktoum.

Une place de choix en relation directe avec notre fort réseau en France et en Europe. De nombreux contrats ont d'ailleurs été conclus à Monaco, en Suisse et au Luxembourg.

Nous rayonnons des États-Unis, à l'Afrique, jusqu'à l'Asie en passant par le Moyen-Orient.

La Russie est aussi un de nos terrains de jeu.

Enfin, pour les expéditions nous nous occupons de tous les documents et des douanes. Un service clé en main d'import / export pour lequel les ports de Jebel Ali, Rotterdam, Anvers, Louisiane sud ou Shanghai n'ont plus de secrets pour nous.





DTI GROUP
Dubai Transacts International

📍 DTI GROUP Jumeirah Bay X2 Lake Towers Dubai Emirates Arabes unis

☎ +971 58 510 5978 | +971 58 846 2394 | +237 679 98 54 35

✉ contact@dubaitransactsinternational.com

🌐 dubaitransactsinternational.com